



株式会社クオリティ



- 構築物の品質確保を総合技術コンサルタントとして社会に貢献します。
- 構造材料を第三者機関として中立かつ厳正に試験を行いその性能を評価判断します。

ご挨拶

社会基盤を取り巻く環境は、構造物の老朽化、自然災害の激甚化、技術の高度化などにより、大きな転換期を迎えています。

このような時代において、構造物の安全性・信頼性を客観的に評価する第三者検査・試験の役割は、これまで以上に重要になっています。

株式会社クオリティーは、創業以来、構造材料を中心とした検査・試験・評価を通じて、事故を未然に防ぎ、社会の安全と安心を支えることを使命として歩んでまいりました。



このたび、株式会社クオリティーは新たな体制のもと、次の時代へ歩みを進めることとなりました。

これからの株式会社クオリティーが、社会・業界・学会にとってそして従業員一人ひとりにとって、「なくてはならない存在」であり続けることを目指します。

今後も、皆さまのご期待に真摯に応え、社会基盤の安全と未来を支えるパートナーとして歩み続けてまいりますので、変わらぬご指導、ご支援を賜りますようお願い申し上げます。

株式会社クオリティー

代表取締役社長 高橋 浩太

会 社 概 要

商 号 株式会社クオリティー

本 社

● 所 在 地

東京都江戸川区臨海町6丁目3番地号

TEL 03-3869-8214

FAX 03-3869-8314

URL <https://www.q-c.jp>

千葉営業所

● 所 在 地

千葉県千葉市花見川区幕張本郷3丁目22番14号

TEL 043-271-1211

FAX 043-271-1311

● 設 立

平成4年2月

● 資 本 金

10,000,000円

● 認 定

- ・ 東京都建築材料試験登録試験所
- ・ JNL A登録試験所 (JIS法に基づく試験業者登録制度、ISO/IEC 17025に対応)

● 代表取締役社長

高橋 浩太

● 組 織 部 門

構 造 材 料 部

技 術 部

管 理 部

事 務 課

● 従 業 員 <2026年3月現在> 44名

● 資 格 者 <2026年3月現在>

技術士.....	1名	一級建築施工管理技士.....	1名
技術士補.....	1名	二級建築施工管理技士.....	1名
一級建築士.....	2名	一級土木施工管理技士.....	1名
二級土木施工管理技士.....	1名	コンクリート診断士.....	2名
コンクリート主任技士.....	6名	CFT造施工管理技術者.....	6名
コンクリート技士.....	12名	東京都材料試験実務者.....	34名
鉄筋継手部検査技術者A種.....	5名	鉄筋継手部検査技術者G・W種..	9名
鉄筋継手管理技士.....	3名	鉄筋継手部検査技術者G種.....	4名
鉄筋継手部検査管理技士.....	1名	熱間押抜検査技術者.....	3名
浸透探傷試験・レベル2.....	2名	超音波探傷試験・レベル2.....	4名
配筋探査技術者.....	4名	超音波探傷試験・レベル1.....	1名

● 業 務 内 容

コ ン ク リ ー ト 関 係

鋼 材 関 係

土 質 関 係

構 造 物 の 予 備 調 査

環 境 関 係 調 査

コ ン サ ル タ ン ト 業 務

● 取引金融機関

- ・ 東京東信用金庫 葛西駅前支店
- ・ みずほ銀行 西葛西支店

沿革・・・・・・・・・・・・・・・・・・・・・・・・・・・・・・・・

- 平成 4年 2月・・・有限会社クオリティー設立、本社を江戸川区東葛西1丁目に置く
- 平成 7年 7月・・・業務拡大に伴い本社を江戸川区中葛西2丁目に移転
- 平成 7年 8月・・・鋼材引張試験機1000kNの導入
- 平成 7年 9月・・・データベースにて品質管理システムの設計導入
- 平成10年 5月・・・東京都建築材料試験所と登録される。
- 平成12年10月・・・高強度コンクリート対応圧縮試験機2000kNの導入
- 平成13年 4月・・・業務拡張に伴い千葉市幕張本郷に営業所・実験室を置く
- 平成13年 5月・・・組織変更に伴い株式会社クオリティーに商号変更
- 平成14年12月・・・東京都知事登録A類の試験機関となる
- 平成15年10月・・・南試協の高強度コンクリート採取試験会社認定を取得する
- 平成15年12月・・・東京都知事登録B類の試験機関となる
- 平成16年10月・・・業務拡張に伴い本社を江戸川区臨海町6丁目に移転する
- 平成16年10月・・・鋼材引張試験機2000kNの導入
- 平成16年10月・・・ISO/IEC17025試験所認定を取得する
- 平成19年11月・・・超高強度コンクリート対応圧縮試験機3000kNの導入
- 平成20年 4月・・・ソフトコアリング協会に加入する
- 平成20年 5月・・・恒温恒湿室の導入
- 平成20年10月・・・曲げ試験機（D10～D51）の導入
- 平成21年 7月・・・土の一軸圧縮試験機200kNの導入
- 平成21年 7月・・・CBR試験機の導入
- 平成21年 7月・・・土の突固め試験機の導入
- 平成24年 4月・・・東試協のコンクリート採取試験会社と登録される
- 平成25年 4月・・・東試協の高強度コンクリート採取試験会社と登録される
- 平成27年11月・・・日本鉄筋継手協会の登録鉄筋継手部検査会社と認定される
- 平成28年 4月・・・業務拡張に伴い本社事務所及び試験準備室を増築する
- 平成28年12月・・・東京都鉄筋継手検査機関と登録される

沿革

- 平成30年 5月・・・日本鉄筋継手協会の優良鉄筋継手部検査会社と認定される
- 令和 2年 6月・・・業務拡張に伴いセミナールーム及び試験準備室を拡張する
- 令和 5年 5月・・・業務拡張に伴い試験室を増築及び鋼材引張試験機2000kNの追加導入
- 令和 6年 7月・・・株式会社ジャストへ全株式を譲渡し、経営統合を実施
- 令和 8年 4月・・・代表取締役社長交代
取締役 高橋浩太が代表取締役社長に就任

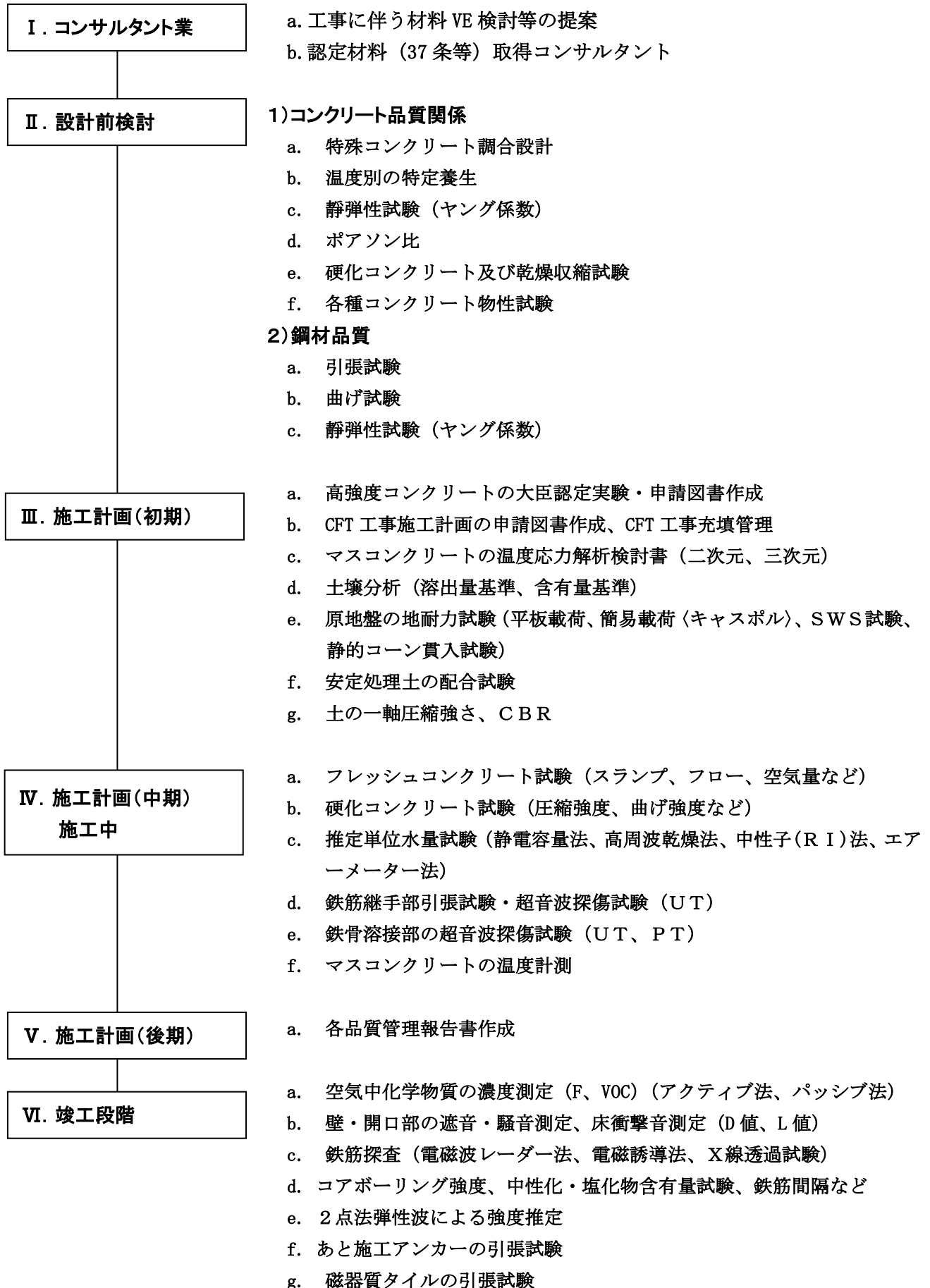
業務内容



株式会社クオリティー

〒134-0086 東京都江戸川区臨海町 6-3-9

TEL03-3869-8214 FAX03-3869-8314



コンクリート関係

コンクリートの品質検査・試験 並びに 適正な構造物のコンクリートの調合を定める事によって 構造物の適正化に寄与します。

フレッシュコンクリートの単位水量試験



- フレッシュコンクリート検査・品質管理
- フレッシュコンクリートの単位水量
- 特殊コンクリートの調合設計

硬化コンクリートの圧縮強度試験



- コンクリートの物性試験
- コンクリートのヤング係数測定

・ 3000 k N 圧縮試験機



・ 2000 k N 圧縮試験機

● コンクリートの長さ変化試験



・恒温恒湿室

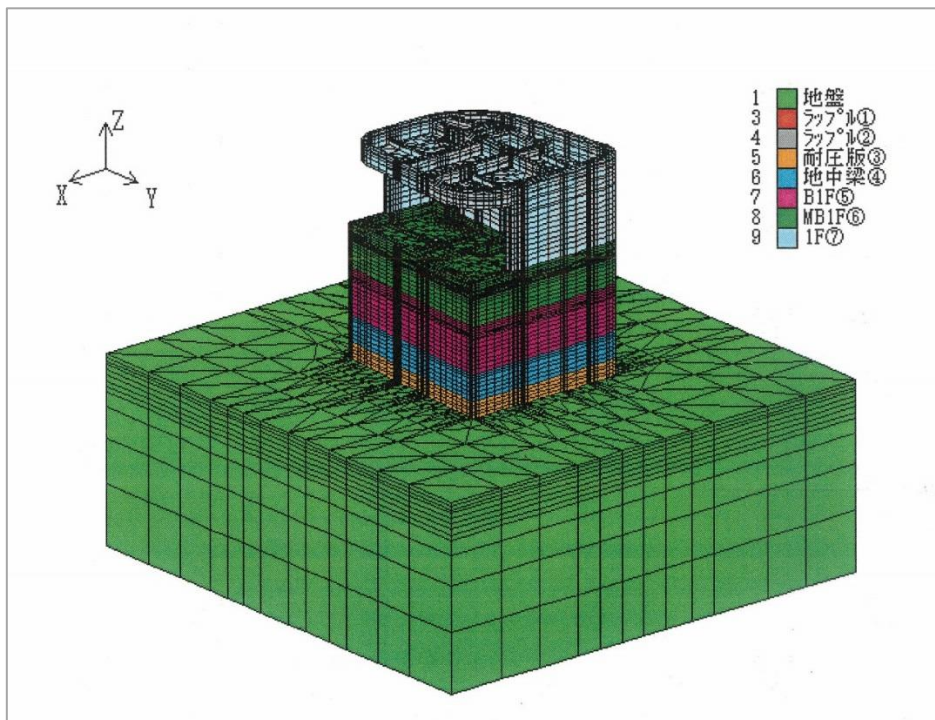


・ダイヤルゲージ



・コンタクトゲージ

● マスコンクリートの温度応力解析 3D



鋼材関係

鋼材の継ぎ手部の品質検査・試験を行い構造物の適正化に寄与します。

● 鋼材の物性試験



・ 2000 k N 引張試験機



・ 1000 k N 引張試験機



・ 曲げ試験機鉄筋



・ ガス圧接部超音波探傷試験

土 質 関 係

構造物の確かな土台造りのために、基礎地盤の調査に取り組みます。

一軸試験



- 土質・地盤支持力の試験
- 土の一軸試験
- スクリューウェイト貫入試験
- 地盤の平板載荷試験
- 簡易載荷試験（キャスポル）
- 静的コーン貫入試験（コンペネ）
- 土の密度試験
- 配合試験
- 山留壁の傾斜調査

地盤の平板載荷試験



簡易載荷試験（キャスポル）



構造物の劣化調査

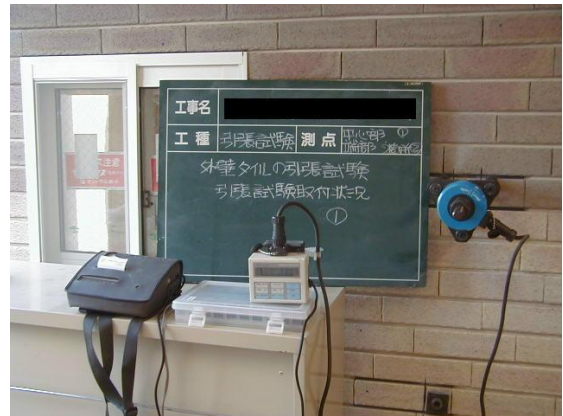
既存構造物の耐久性診断を行い、損傷や劣化の現状・原因を調査検討し、将来予測を踏まえて方針・対策を提案します。

- 構造物の耐震診断
- 劣化調査

鉄筋の配筋 及び かぶり厚調査



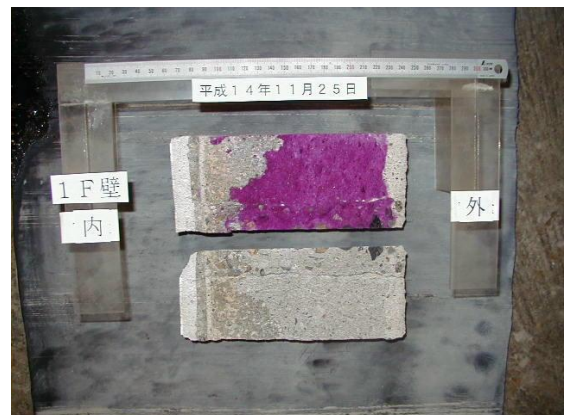
タイルの引張試験



コンクリートコア供試体の採取



コンクリートの中酸化試験



環境関係調査

ホルムアルデヒド等が原因と言われる「シックハウス症候群」は、事前に対応し予防することで、安心な暮らしを送ることが出来ます。

当社では、住居・学校等のシックハウスにかかわる測定・分析を行います。



- シックハウス
- 振動調査
- 騒音調査

コンサルタント業務

現場における工事監理 及び 使用材料の VE 提案をします。

大臣認定を要する場合の認定取得に係わる技術的指導 並びに 各試験を受託します。

高強度模擬実験体



- 工事監理・材料 VE 検討等の受託
- 認定材料（37条等）取得のコンサルタント

模擬実験体コア抽出



東京都試験機関登録書

登録の分類	Ⅲ－A
試験機関の名称	株式会社 クォリティー
試験機関の代表者名	國廣 秀行
試験機関の所在地	東京都江戸川区臨海町6丁目3-9
登録番号	試A-14-(7)-28
登録年月日	令和5年12月1日
有効期限	令和8年11月30日

建築物の工事における試験及び検査に関する東京都取扱要綱第12条第3項の規定により、東京都試験機関審査基準に適合していると認めて登録したので、通知します。

令和5年12月1日

東京都知事 小池 百合子



東京都試験機関登録書

登録の分類	Ⅲ－B
試験機関の名称	株式会社 クォリティー
試験機関の代表者名	國廣 秀行
試験機関の所在地	東京都江戸川区臨海町6丁目3-9
登録番号	試B-15-(7)-13
登録年月日	令和5年12月1日
有効期限	令和8年11月30日

建築物の工事における試験及び検査に関する東京都取扱要綱第12条第3項の規定により、東京都試験機関審査基準に適合していると認めて登録したので、通知します。

令和5年12月1日

東京都知事 小池 百合子





登 録 証

東京都江戸川区臨海町六丁目 3 番 9 号
株式会社クオリティー
代表取締役 國廣 秀行 殿

産業標準化法第 57 条第 1 項の規定に基づき登録試験
事業者として登録します。

登 録 番 号 040191JP
登 録 年 月 日 平成 20 年 10 月 1 日
登録更新年月日 令和 6 年 10 月 1 日
登録の有効期間 令和 10 年 9 月 30 日まで
試験所の名称 株式会社クオリティー
及び所在地 東京都江戸川区臨海町六丁目 3 番 9 号
試験方法の区分 別紙のと通りの 1 区分

令和 6 年 10 月 30 日

独立行政法人製品評価技術基盤機構

理事長 長谷川 史彦



(別紙)

登録年月日	平成20年10月1日
登録更新年月日	令和6年10月1日
登録の有効期間	令和10年9月30日まで

試験方法の区分の名称	製品試験等に係る日本産業規格の番号、項目番号及び記号
コンクリート・セメント等無機系材料強度試験	試験方法規格
	JIS A 1108 (ただし、供試体の作製を除く)
	これを引用する規格
	JIS A 1107 8 JIS A 5002 5.14 f) JIS A 5308 10.2.1

備考：登録の区分は、官報及び認定機関のホームページ等で公表された最新版の区分表が適用される。

(以上)

コンクリート採取試験会社登録証書

採取試験会社の名称	株式会社 クォリティー
採取試験会社の代表者名	國廣 秀行 様
採取試験会社の所在地	東京都江戸川区臨海町 6-3-9
登録区分	高強度コンクリート採取試験会社
登録番号	採高強-13-(4a)-27
登録年月日	2026年 4月 1日
有効期限	2029年 3月31日

当協議会のコンクリート採取試験会社登録制度規程による高強度コンクリート採取試験会社審査基準に適合していると認めて登録します。

2026年3月27日

東京都建築材料試験連絡協議会

会長 中川 昇一





会 員 証

会員番号 S08-11

株式会社クォリティー 殿

貴社は本協会正会員であることを
ここに証します。

有効期限 2026年5月31日

一般社団法人ソフトコアリング協会
会長 田中 昭洋



優良鉄筋継手部検査会社認定書

株式会社 クォリティー 殿

貴社より申請のあった優良鉄筋継手部検査会社の認定について、本協会が定める優良鉄筋継手部検査会社認定評価基準に適合していることが認められましたので、ここに優良鉄筋継手部検査会社として認定します。

認定範囲

- 法人名称：株式会社 クォリティー
- 所在地：東京都江戸川区臨海町6-3-9
- 事業所：本社
- 有効期間：2024年7月1日から2027年6月30日
- 評価項目：①検査の第三者性
②検査体制
③品質管理体制
④品質管理能力

2024年5月28日

公益社団法人 日本鉄筋継手協会
会長 衣笠秀行



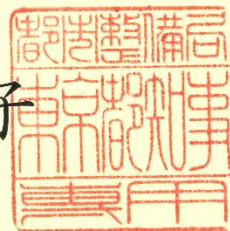
東京都検査機関登録書

登録の分類	鉄筋継手
検査機関の名称	株式会社 クォリティー
検査機関の代表者名	國廣 秀行
検査機関の所在地	東京都江戸川区臨海町6丁目3-9
登録番号	筋-28-(3)-20
登録年月日	令和7年12月1日
有効期限	令和10年11月30日
登録事業所数	1
付帯条件	本社

建築物の工事における試験及び検査に関する東京都取扱要綱第12条第3項の規定により、東京都鉄筋継手検査機関審査基準に適合していると認めて登録したので、通知します。

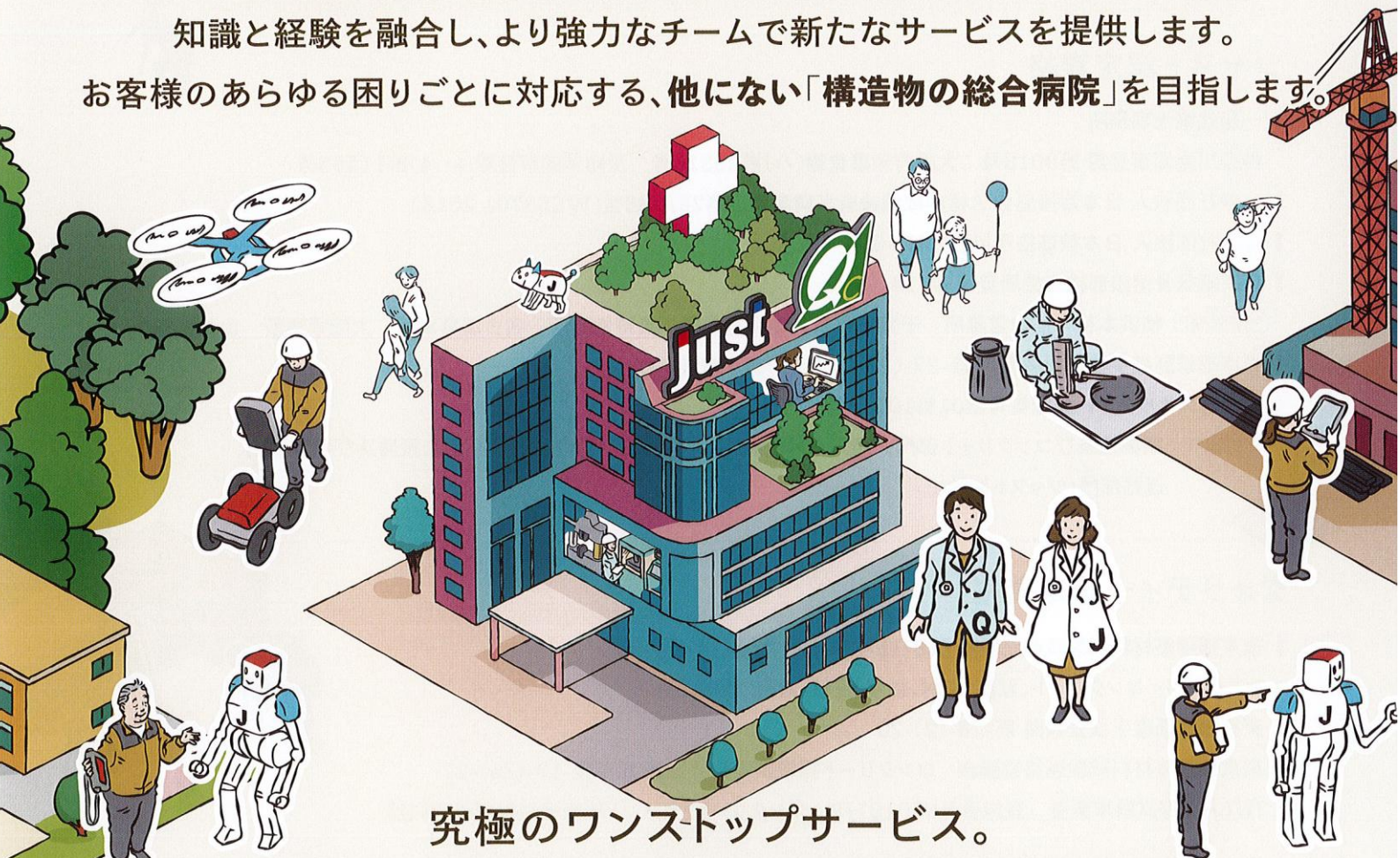
令和7年12月1日

東京都知事 小池 百合子



サービス拡充 もっと便利に

2024年7月16日、株式会社ジャストと株式会社クォリティーが一つに。
知識と経験を融合し、より強力なチームで新たなサービスを提供します。
お客様のあらゆる困りごとに対応する、他にない「**建造物の総合病院**」を目指します。



究極のワンストップサービス。

新築も既存も、調査・検査・探査・試験・分析まで。

建造物のすべてを支える“他にない「**建造物の総合病院**」”へ。

調査/診断

建築/土木/構造
非構造/耐震診断
火害調査/劣化診断/
耐久性調査
杭/アスベスト
配管/木造ガラス

検査

鉄骨溶接部/鉄筋接手/
鉄骨製品
生コンクリート
採取/土質/かぶり/製品
受入検査
免震装置

探査

コンクリート埋設物探査/
地中埋設物探査
探査後の削孔
デッキの墨だし

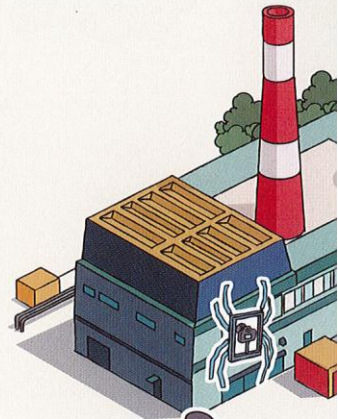
試験/分析

コンクリート/鉄筋試験/
土質試験
無機系材料強度試験/
グラウト試験/温度応力
解析
塩化物含有量



他にない

東京都知事登録 3 団体に登録 鉄骨・鉄筋・コンクリート すべてに対応



※ 東京都検査機関登録、同鉄筋継手検査機関、東京都建築材料試験連絡協議会

ジャスト認定資格

一級建築士事務所

神奈川県知事登録 第9018号 大阪府知事登録(ハ)第23318号 愛知県知事登録(い-4)第11463号

一般社団法人 日本溶接協会 A種非破壊検査事業者認定第25A-88号(WES8701 2018)

公益社団法人 日本鉄筋継手協会 JRJI-優検-006

東京都鉄骨溶接部検査機関登録 検-14-(6)-1

指定範囲：横浜本社 仙台営業所 千葉営業所 新潟営業所 長野営業所 名古屋事業所 大阪事業所 山口営業所

東京都鉄筋継手検査機関登録 筋-27-(2)-1 指定範囲：横浜本社

建設コンサルタント 登録番号建01第10178号

登録部門：鋼構造及びコンクリート部門／河川・砂防及び海岸・海洋部門／施工計画・施工設備及び積算部門
道路部門(ジャスト和歌山)



クォリティー認定資格

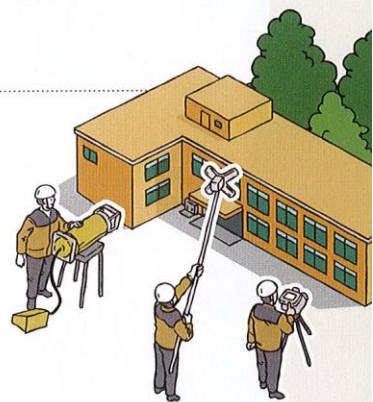
東京都建築材料試験登録試験所 試B-15-(7)-13/試A-14-(7)-28

取扱い材料：コンクリート、鉄筋(素材、継手《圧接、溶接、機械式》)

東京都鉄筋継手検査機関 筋-28-(2)-20

東京都建築材料試験連絡協議会 コンクリート採取試験会社登録 採高強-13-(3a)-27

JNLA登録試験事業者 登録番号040191JP コンクリート・セメント等無機系材料強度試験



Just 株式会社ジャスト

横浜本社 〒225-0012 神奈川県横浜市青葉区あざみ野南2-4-1
代表 TEL: 045-911-5191 FAX: 045-911-9245
試験検査 TEL: 045-911-5193 FAX: 045-911-9697
調査診断 TEL: 045-911-9669 FAX: 045-911-8041
探査・コア TEL: 045-911-0641 FAX: 045-911-5465

名古屋事業所 〒465-0025 愛知県名古屋市名東区上社三丁目1701
TEL: 052-364-9575 FAX: 052-364-9576

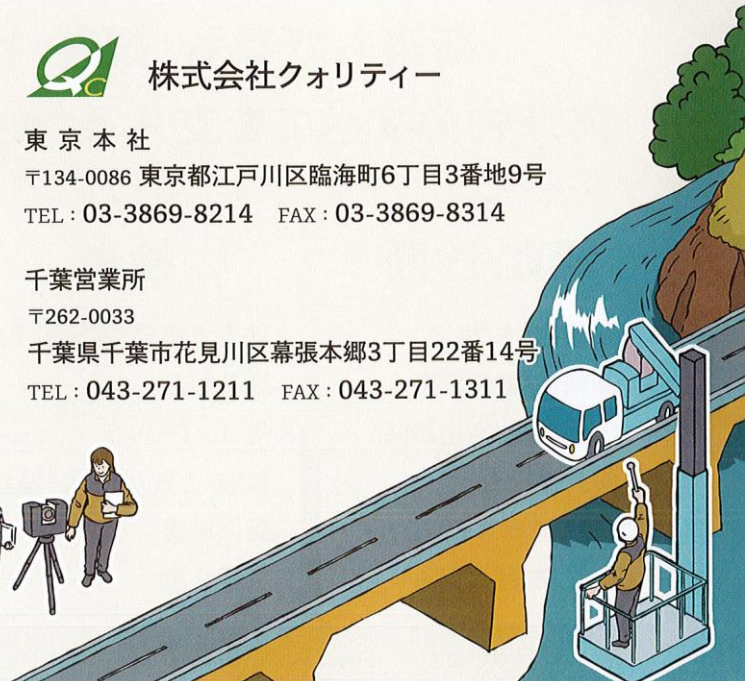
大阪事業所 〒564-0044 大阪府吹田市南金田2-19-35
TEL: 06-6368-6526 FAX: 06-6368-1510

仙台営業所 〒989-3127 宮城県仙台市青葉区愛子東2-3-20
TEL: 022-302-9687 FAX: 022-302-9688

株式会社クォリティー

東京本社 〒134-0086 東京都江戸川区臨海町6丁目3番地9号
TEL: 03-3869-8214 FAX: 03-3869-8314

千葉営業所 〒262-0033
千葉県千葉市花見川区幕張本郷3丁目22番14号
TEL: 043-271-1211 FAX: 043-271-1311



本 社



〒134-0086

東京都江戸川区臨海町6丁目3番9号

TEL 03-3869-8214

FAX 03-3869-8314

電車の場合：JR京葉線（新木場駅か舞浜駅で各駅停車に乗換え）、葛西臨海公園駅下車。駅を出て左方向にのびる線路沿いの道を直進、歩行者用の信号の先の歩道を塞いでいる柵の脇をそのまま直進して2軒目（高架下）です。

車の場合：環状7号線と国道357号線が交差する信号（葛西臨海公園前交差点、京葉線下の角にマクドナルドの看板あり）を葛西臨海公園駅方面（海側）に進み、葛西臨海公園駅前のロータリーを回って入ってきた交差点方面に戻り、交差点手前の歩行者用の信号を過ぎて2軒目（高架下、交差点の手前）です。

千葉営業所



〒262-0033

千葉県千葉市花見川区幕張本郷3丁目22番14号

TEL 043-271-1211

FAX 043-271-1311